

SYMBOLES:

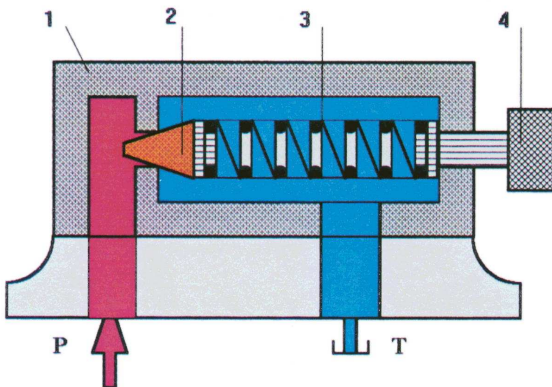
REPERE:

FONCTION.

.....

.....

FONCTIONNEMENT.



Un clapet **2** empêche le débit qui sort de la pompe de retourner vers le réservoir.

Lorsque le débit est bloqué dans une partie de l'installation, la pression en sortie de pompe augmente.

Lorsque cette pression **p**, qui s'applique sur la surface **S** du clapet **2**, crée une force **F** supérieure à la force du ressort **3**, le clapet s'ouvre et le débit retourne au réservoir.

Une vis **4** permet de tarer la force du ressort **3**.

$p = F / S$

- p** : pression en **bars**
- F** : force en décanewtons (**daN**)
- S** : surface ou section en **cm²**

REMARQUES.

.....

Le débit évacué par le limiteur de pression est une perte d'énergie qui se transforme en chaleur et provoque l'augmentation de la température du fluide.

Le limiteur de pression fixe